

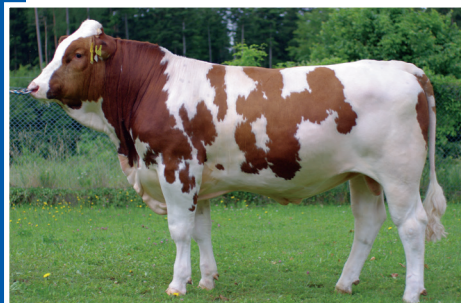
Combineer de beide grootste rassen ter wereld. Holstein is sterk in melk,
Fleckvieh is onovertroffen in kracht en vruchtbaarheid.



BFG Waldbrand



BFG Walfried



BFG Westkreuz



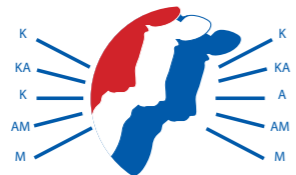
BFG Erbhof

KI-code	Naam	Afstamming Vader en M Vader	1e kruising	2e kruising+verder	% Betrouwbaarheid	PRODUCTIE					EXTERIEUR				GEZONDHEIDSKENMERKEN						STIER			PRIJS									
						Kg melk	% vet	% eiwit	Kg vet	Kg eiwit	Ontwikkeling	Bespiering	Beenwerk	Uter	Totale fitness	Dochter			Stier														
	FOKSTIEREN																																
	766969 BFG Westkreuz	♀		+	++	93	+688	+0,08	+0,14	35	35	106	86	107	103	104	97	105	100	113	117	108	+6	104	kAM	351	A1A2	22/40					
Pink	764621 BFG Waldbrand			+	+	99	+251	+0,09	+0,11	17	17	113	107	114	113	117	114	110	110	107	116	118	+1	115	kAM	651	A1A1	19					
	766384 BFG Zauber	♀	12+3	+	++	99	+532	+0,30	-0,02	46	17	94	96	111	104	113	115	100	101	108	106	108	+1	104	kaM	234	A1A2	19/40					
	767194 BFG Moritzburg	♀		+	+	92	+429	+0,02	+0,04	19	18	110	115	107	110	112	105	110	113	109	106	104	+1	90	KAm	426	A1A2	18/40					
	768248 BFG Sertoli		(nieuw)	+	+	83	+630	+0,12	+0,04	35	25	105	104	122	125	108	97	97	113	113	97	100	+4	108	kAm			18					
	767834 BFG ilja	♀	12+3	++	+	93	+278	+0,07	+0,01	17	10	106	114	111	115	111	92	110	117	121	99	100	+1	102	KAm	642	A2A2	16/40					
	769257 BFG Wolgasand	♀	(nieuw)	++	+	87	+468	+0,02	+0,07	21	22	106	114	112	111	118	108	99	120	122	97	100	+2	96	KAm	456		18/40					
	768295 BFG Rijeka			+	++	94	+634	-0,11	+0,09	18	29	89	103	104	115	113	110	104	109	116	109	112	+1	101	kAM	432	A2A2	18					
Pink	768040 BFG Walfried			+	+	93	+655	-0,01	-0,02	26	21	105	107	102	108	125	109	101	125	122	94	100	+0	121	kAm	432	A2A2	20					
	769258 BFG Witsand		(nieuw)	+	++	89	+963	+0,07	-0,04	46	30	115	104	103	102	102	105	119	102	97	118	100	+0	84	kAM			18					
Pink	768535 BFG Saldana	♀		+	++	94	+931	+0,03	+0,06	41	38	95	91	98	104	82	79	97	89	81	108	108	+0	111	kaM	546	A2A2	16/40					
Pink	766982 BFG Wallenstein	♀	12+3	+	+	99	+770	-0,36	-0,09	2	19	93	114	107	107	109	99	104	113	106	96	106	+0	110	kAM	456	A2A2	18/40					
	768079 Rotberg			+	+	93	+601	-0,17	+0,02	11	23	112	115	107	111	104	87	99	110	117	117	100	+0	99	kAm	432	A1A2	22					
	766623 Vanadin		10+1	+	+	99	+737	-0,32	-0,10	4	18	114	127	112	105	106	100	113	103	107	94	104	+0	105	kAm	432	A2A2	22					
	769259 BFG Erbhof		(nieuw)	+	++	85	+744	+0,03	+0,13	33	37	91	98	109	108	99	99	100	103	89	113	100	+2	106	kAm			18					
Pink	768082 BFG Rumgold			+	++	98	+412	-0,10	+0,07	9	20	124	85	105	121	105	103	113	102	115	90	100	+2	119	kAM		A1A2	14					
Pink	767371 BFG Vorwerk			+	++	96	+433	+0,10	+0,06	26	20	104	96	104	101	93	91	97	101	93	108	100	+1	124	kAM	426	A1A2	16					
	767813 BFG Wildwuchs			+	+	98	+605	-0,19	+0,17	10	35	109	102	106	108	105	103	94	109	88	105	104	+0	105	kAm	426	A2A2	14					
	764461 BFG Round Up		12+3	+	+	99	+154	-0,03	-0,03	4	3	106	119	109	104	100	102	97	106	110	104	106	-1	101	kAm	561	A1A2	16					
	764347 BFG ilion	♀		++	+	99	+102	-0,08	-0,02	-2	2	115	107	108	112	111	106	107	116	105	100	99	+1	84	kAm	546	A2A2	18/40					

Voor informatie: Arend Zendman, tel: 06 13 30 10 75, e-mail: arend@bayerngenetik.nl, Stef Beunk, tel: 06 514 900 52, e-mail: stef@bayerngenetik.nl

PARINGSADVIES

Harmony Detail



Harmony Globaal

VERKLARING TEKENS

- ♀ = vrouwelijk sperma
- ♂ = mannelijk sperma
- PS + Pp = 50% hoornloos
- PP = 100% hoornloos
- A2A2-melk = geschikt voor mensen die overgevoelig zijn voor 'gewone' melk

FLECKVIEH FOKWAARDEN

De fokwaarden worden berekend door de onafhankelijke Duitse overheidsorganisatie LFL Bayern in samenwerking met Interbull. Zo dient u de cijfers te lezen:

- 112 en hoger: zeer goed
- 106 t/m 111: goed
- 95 t/m 105: gemiddeld
- 89 t/m 94: matig
- tot 88: onvoldoende

FLECKVIEH X HOLSTEIN WAT KUNT U VERWACHTEN?

- Melkproductie:** rustige start 1e lactatie, flinke stijging verdere lactaties met dezelfde melkproductie als Holstein. Hoger eiwit.
- Gezondheid/Fitness:** lager celgetal, minder uierontsteking, lagere veearts- en medicijnkosten. Betere vruchtbaarheid, kortere tussenkalftijd. Minder uitval.
- Exterieur:** meer kracht in de koeien, langere levensduur. Duurdere stierkalveren en slachtkoeien.

SPERMA BESTELLEN VIA

E-mail: bestellen@bayerngenetik.nl
Tel.: 0573 740 744
Website: www.bayerngenetik.nl

Ook levering aan CRV leden mogelijk



BFG Zahnberg



BFG Dryland



BFG Maidan



BFG Valbuena

KI-code	Naam	Afstamming Vader en M Vader	% Betrouwbaarheid	PRODUCTIE					EXTERIEUR				BESCHRIJVING	Vruchtbaarheid	Geboortegemak	STIER			PRIJS	
				Kg melk	% vet	% eiwit	Kg vet	Kg eiwit	Ontwikkeling	Bespiegeling	Beenwerk	Uier				Hamoniemodel	aAa-code	Beta-caseïne		
FOKSTIEREN																				
	764867	BFG Resolut	REMONT / STEGO	99	+836	-0,21	-0,08	17	23	97	102	95	99	Probleemloze koeien met veel melk. Een aanrader!	+0	103	kaM	462	A2A2	14
pink	765650	BFG Samland	SAMPRAS / MALHAX	99	+673	-0,32	-0,03	2	21	104	93	111	112	Derdekalfsdochters produceren + 800kg boven bedrijfsniveau.	+0	114	kaM	126	A2A2	14
	768542	BFG inflagranti	INDER / WATERBERG	93	+428	-0,09	+0,01	11	16	94	106	110	108	Beste benen, lange vooruiers.	+4	101	kaM		A1A2	14
	768294	BFG Herzogstand	HADES / WINZER	94	+1033	-0,03	-0,06	40	32	101	95	100	101	M.: 9 lact. 10.400kg. M.M.: 6 lact. 12.000kg	+0	97	kaM	423	A2A2	14
	768792	BFG Dryland	♀ DIDIMUS / MALIBU	98	+645	-0,20	-0,05	10	18	106	101	122	110	Top exterieur.	+0	103	kaM	246	A1A2	16/40
	768793	BFG Edelstoff	ERMUT / MAL	93	+660	-0,30	-0,04	3	20	108	107	123	115	Uiergezondheid: 118	+3	99	kaM	453	A2A2	16
pink	766002	BFG Waldhoer	WINNIPEG / RALPON	99	+382	-0,07	-0,01	11	13	100	99	90	108	Zeer makkelijke geboorten, top uiergezondheid, hoge levensduur, soms stijl beenwerk.	+0	130	kaM	561	A1A2	16
	767832	BFG Inliner	ILION / RUAKANA	93	+323	-0,07	-0,06	8	7	111	110	108	99	Allrounder, fokt grote koeien.	+0	98	kaM	435	A2A2	14
	767833	BFG illumina	IMPOSIUM / ROMEL	93	+249	+0,23	+0,05	28	13	108	93	106	106	Allrounder, breed inzetbaar.	-1	103	kaM		A2A2	14
pink	767835	BFG Rhesus	ROUND UP / WATERBERG	92	+277	+0,00	+0,01	12	10	94	104	107	111	Gebruiken op grote en scherpe Holsteinkoeien.	+1	111	kaM	561	A1A2	14
	766826	BFG Zahnberg	ZAHNER / WATERBERG	98	+213	+0,16	+0,07	21	13	90	101	114	118	Gebruiken op grote en scherpe Holsteinkoeien.	+2	91	kaM	432	A1A2	14
	768735	BFG Estland	ERMUT / ZAHNER	92	+109	+0,44	+0,14	37	14	97	111	111	99	Gebruiken op grote en scherpe Holsteinkoeien.	+0	101	kaM		A1A2	14
Van de volgende stieren zijn de laatste rieten beschikbaar: Rurex, Rih, Rheinlachs, Winral, Zapfhahn, Zaspot, Windkraft en Rotwid.																				
WACHTSTIEREN																				
	768790	BFG Zapatero	ZAUBER / MAL	72	+767	+0,00	-0,05	31	23	M.: 11.500kg melk. M.M.: 11.700kg melk.				+5	109				12	
	768544	BFG Vormund	REUMUT / ROUND UP	73	+810	-0,04	-0,03	30	26	Vader is no.1 bij Fleckvieh. Moeder is één van de beste Round Up dochters.				+2	107			A1A2	12	
pink	769260	BFG Maidan (nieuw) 10+2	MANIGO / HUPSOL	72	+524	-0,16	+0,02	9	20	M.: 5 lact. 10.400kg. M.M.: 7 lact. 3.70% eiwit.				+5	117			A1A2	14	
	768992	BFG Ratispona	RUPTAL / IMPOSIUM	72	+557	+0,00	+0,01	23	21	M.: 5 lact. 11.300kg. M.M.: 5 lact. 10.200kg melk.				+7	106				12	
	768993	BFG Pajero PS	PASSION / RALMESBACH PS	70	+729	-0,07	-0,05	25	21	M. 5 lact. 11.300kg. M.M.: 10 lact. 11.200kg. Hoornloze stier.				+5	107				12	
	767747	BFG Indubio PP	REISELBERG Pp / HUASCARAN	64	+349	-0,14	-0,07	4	7	100% hoornloze stier.				+3	108		561	A1A2	12	
	769264	BFG Valbuena (nieuw) 10+2	RINGWANDL / ENGADIN	70	+837	-0,26	-0,07	14	24	Frisse bloedvoering. M. 6 lact. 10.200kg.				+9	109				14	
pink	768247	BFG Spoleto	SAMLAND / MANDL	71	+617	-0,18	-0,02	11	20	Super bevruchter en pinkenster.				+4	118			A2A2	12	
	768041	BFG Sandstein	SANDDORN / MANDELA	82	+358	+0,32	+0,21	40	29	Super bevruchter. Eerste dochters aan de melk.				+4	107				12	
pink	767687	BFG Wildfire	WALDBRAND / MAL	72	+510	+0,10	+0,11	29	27	Bijzondere Waldbrandzoon.				+1	111			A1A2	12	
	768054	BFG Weissblau	10+2 WILLE / MERKUR	70	+1252	-0,16	-0,01	38	43	Aanbieding omdat hij zulke beste kalveren geeft.				+0	100			A2A2	14	
	768540	BFG Mahango Pp	♀ MUNGO Pp / ROUND UP	70	+1092	-0,05	-0,10	41	30	Hoogste hoornloze proefstier bij Fleckvieh, met bijzondere bloedvoering.				+1	109		423	A1A2	18/40	
MRIJ PROEFSTIEREN																				
	39712	Mombasa	11+4 BALTIMORE	Koefamilie Mombasa over 4 generaties en 34 lact. gem: 9262kg melk met 4.29% vet en 3.93% eiwit. LW: 116 . Goede bevruchter. Gemakkelijke geboorten.													534	KC:BB	12	
VLEESSTIEREN																				
pink	765129	BFG Steinadler	♀ STACHUS PS / EMU PP												+0	121				19/40
	766503	BFG Ex Machina	EXCALIBUR Pp / KOMET PP												+0	114				18
	764323	BFG Gigant	GORM PP / HILLMANN Pp												+3	113				16
	769261	BFG Hallas PP	(nieuw) HERALDIK PP / RICKY												+5	113				18

PARINGSADVIES

Harmony Detail

Harmony Globaal

GRATIS FLECKVIEH WERELD

Wilt u ook het gratis magazine Fleckvieh Wereld en de digitale Nieuwsbrief ontvangen?

Geef dan naam en adres door aan:
Stef Beunk,
e-mail: stef@bayerngenetik.nl

FLECKVIEH FOKWAARDEN

De fokwaarden worden bekend door de onafhankelijke Duitse overheidsorganisatie LFL Bayern in samenwerking met Interbull. Zo dient u de cijfers te lezen:

112 en hoger	zeer goed
106 t/m 111	goed
95 t/m 105	gemiddeld
89 t/m 94	matig
tot 88	onvoldoende

FLECKVIEH X HOLSTEIN WAT KUNT U VERWACHTEN?

Melkproductie: rustige start 1e lactatie, flinke stijging verdere lactaties met dezelfde melkproductie als Holstein. Hoger eiwit.

Gezondheid/Fitness: lager celgetal, minder uierontsteking, lagere veearts- en medicijnkosten. Betere vruchtbaarheid, kortere tussenkalftijd. Minder uitval.

Exterieur: meer kracht in de koeien, langere levensduur. Duurdere stierkalveren en slachtkoeien.

SPERMA BESTELLEN VIA

E-mail: bestellen@bayerngenetik.nl

Tel.: 0573 740 744

Website: www.bayerngenetik.nl

Ook levering aan CRV leden mogelijk